

JELMAGYARÁZAT:

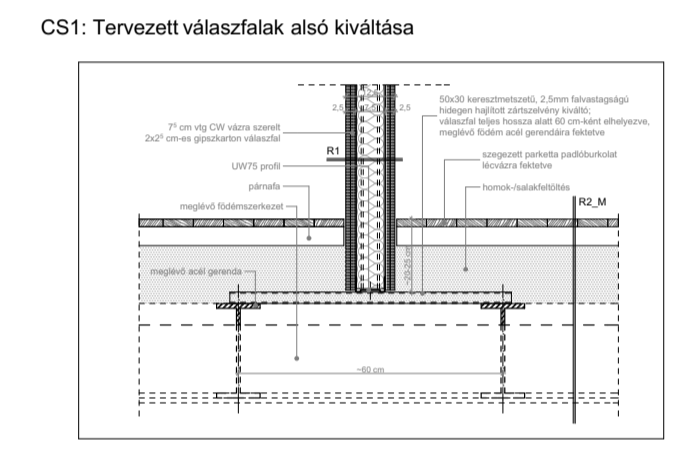
	meglévő téglafalazat
	tervezett 2x2 rétegű gipszkarton falazat 75 mm-es CW vázsal, részl. lásd R1_T rajt.
	parketta javítása, pótlása
	FA-01 felüljött nyílászáró szerkezet
	UA-02 új nyílászáró szerkezet

R1_T - TERVEZETT GIPSZKARTON VÁLASZFAL

2 réteg 2x12,5 mm vg. gipszkarton építőlemez
7,5 cm hangnyelző acéllemez CW falváz bordák
2 réteg 2x12,5 mm vg. gipszkarton építőlemez

R2_T - TERVEZETT TEAKONYHA PADLÓ

1,2 cm min. PEI 5 kopásállóságú, R10 csúszásmentességű,
min. 30x30cm elemmérettel granit burkolat szürkén színben
0,5cm rugalmas ragasztó-és ágyszőréteg, libablatokon fektetve
2 réteg rugalmas szigetelőszalag padlószigetelés min. 20mm szilárz réteg-
vastagságban, hajléktartós szalagok és sarokprofilok beépítésével
6 cm C16/20 minőségű aljzatbeton
1 réteg PE fólia technológiás szigetelés, libablatokon fektetve,
10mm-es dilatációs hézagkezeléssel kialakítva
megmaradó homok- / salakfeltöltés
meglévő acél gerendás síkfödém



MEGEGYZÉSEK:

A felhívás alagsor pontosság +20m / 0,5%, szakági tervekhez a mértékű a helyszíni ellenőrzésnek!

Ez a rajz az ESX Kft. szellemi tulajdona. Harmadik fél számára sem engedély, vagy másolt formában, sem egyéb módon történő továbbadása nem megengedett. A rajz tartalmának közzététele tilos.

Létesítmény:	Kőbányai Polgármesteri Hivatal
Terv típusa:	1102 Budapest, Szent László tér 29; hrsz.: 39122-39123
Építet:	KIVITELI TERV
Generált tervező:	Budapest Főváros X. kerület Kőbányai Önkormányzat 1102 Budapest, Szent László tér 29
Feladat tervező:	Integrated Engineering Solutions Kft. Integrated Engineering Solutions Kft. 6792 Zombó, Gárdonyi Géza u. 36.
Építész munkatársak:	HAJDÚ NÓRA E-01-3820
Statisztikus tervező:	DEBRECZENI SZABOLCS E-01-6268
Gépez tervező:	DAMÁSDI FRUZSINA ESZTER
Elektromos tervező:	SZARKA GERGŐ T 13-13944
Rajzszerkesztő:	FOK ZOLTÁN G 01-7476, 01-60723
Rajz megnevezése:	SEBESYÉN MÁRK V 01-12500, 01-61313
Rajzsám:	É-T-01/v1
Terv előzmények:	É-T-01 2017.01.27
Méretarány:	1:100, 1:20 (100x59,4)
Dátum:	2017. február 23.