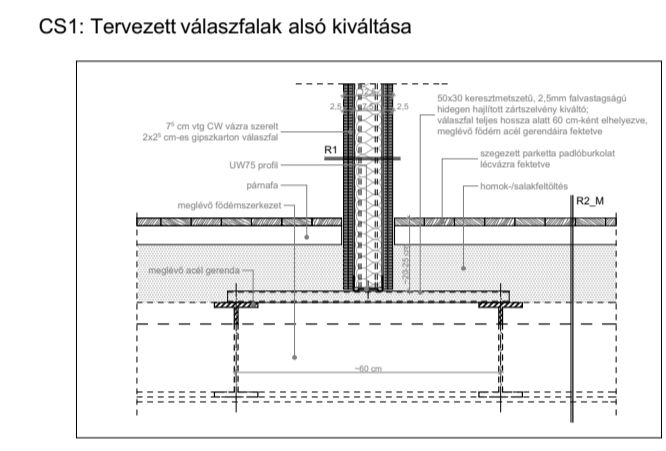


R1_T - TERVEZETT GIPSZKARTON VÁLASZFAL
 2 rtg. 2x12,5 mm vtg. gipszkarton építőlemez
 7,5 cm horganyzott acéllemez CW felváz bordák, közte 7cm vtg. ásványi szálhas hangszigeteléssel kitöltve
 2 rtg. 2x12,5 mm vtg. gipszkarton építőlemez

R2_T - TERVEZETT TEAKONYHA PADLÓ
 1,2 cm min. PEI 5 kopásállóságú, R10 csúszásmentességű, min 30x30cm elemméretű greslap burkolat szürke színben
 0,5cm rugalmas ragasztó -és ágyazóréteg, lábazatokon felvezetve
 2 rtg. rugalmas szigetelőcsap padlószigetelés min. 2mm szaraz réteg-vastagságban, hajlasterelő szalagok és sarokprofilok bedépítésével
 6 cm C16/20 minőségű aljzatbeton
 1 rtg. PE fólia technológiával szigetelés, lábazatokon felvezetve,
 1cm-es elválasztó hátságjelöléssel kialakítva
 megraradó homok- / salakfóréteggel
 meglévő acél gerendás síkfödém



MEGJEGYZÉSEK:
 A felmérés átlagos pontossága ± 2cm / 0,5% , szakági tervekhez a méretek a helyszínen ellenőrizendők!
 Ez a rajz az IES Kft. szellemi tulajdona. Harmadik fél számára sem eredeti, vagy másolt formában, sem egyéb módon történő továbbadása nem megengedett. A rajz tartalmának közléséhez írásban.

Létesítmény:	Kőbányai Polgármesteri Hivatal 1102 Budapest, Szent László tér 29; hrsz.: 39122-39123
Terv típusa:	KIVITELI TERV
Építelő:	Budapest Főváros X. kerület Kőbányai Önkormányzat 1102 Budapest, Szent László tér 29
Generál tervező:	Integrated Engineering Solutions Kft.
Felölős tervező:	HAJDÚ NÓRA É-01-3820
Építész munkatársak:	DEBRECZENI SZABOLCS É-01-6268 DAMÁSDI FRUZSINA ESZTER
Statikus tervező:	SZARKA CERGŐ T 13-13944
Gépész tervező:	FOK ZOLTÁN G 01-7476, 01-60723
Elektromos tervező:	SEBESTYÉN MÁRK V 01-12500, 01-61313

Rajzszám:	Rajz megnevezése: É-T-02/v1 Tervezett szerkezetek Első emeleti alaprajz
Terv előzmények:	É-T-02 2017.01.27
Méretarány:	Dátum: 1:100, 1:20 (A1) 2017. február 23.