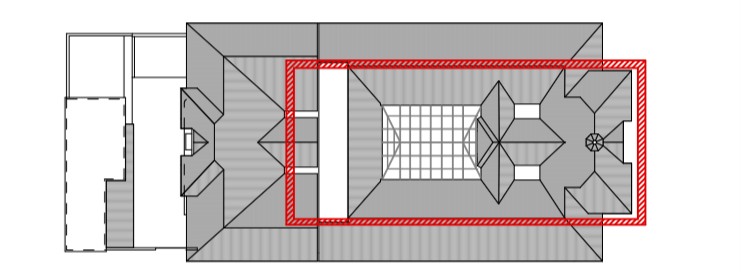


- JELMAGYARZAT:**
- megevívő lépcső falazat
  - tervezett szerkezetek
  - LA-01
  - új nyílászáró szerkezet
  - megevívő terasz burkolat színel
  - megevívő terasz burkolattal megegyező színű és mintázatú új terasz burkolat



**MEGJEGYZÉSEK:**  
 A felmérés átjós portosság a 2m / 0,5% - szaksík tervekhez a megevívő a helyszíni előzetes felmérés  
 Ez a rajz az ES Kft. szellemi tulajdona. Harmadik fél számára sem engedélyezett, vagy másolt, terjesztett, sem egyéb módon nyilvánosságra nem hozható. A rajz tartalmának közlése tilos.

Létesítésmény:	Kőbányai Polgármesteri Hivatal 1102 Budapest, Szent László tér 29; hrsz.: 39122-39123
Terv típusa:	<b>KIVITELI TERV</b>
Építésköltség:	Budapest Főváros X. kerület Kőbányai Önkormányzat 1102 Budapest, Szent László tér 29
Generál tervező:	Integrated Engineering Solutions Kft. Integrated Engineering Solutions Kft. 6792 Zsombó, Gárdonyi Géza u. 36.
Feladós tervező:	HAJDÚ NÓRA E-01-3820
Építésköltség:	DEBRECZENI SZABOLCS E-01-6268
Statisztikus:	DAMÁSDI FRUZZSINA ESZTER KRISTÓF IMOLA BÁRTFAI JUDIT
Dolgozó tervező:	SZARKA GERGŐ T 13-13944
Előzetes tervező:	FOK ZOLTÁN G 01-7476, 01-60723
Előzetes tervező:	SEBÉSTYÉN MÁRK V 01-12500, 01-61313
Rajzszám:	E-T-02
Rajz megnevezése:	Földszint Padlóburkolati terv
Méretarány:	1:50 (110x59,4)
Dátum:	2018. március 04.